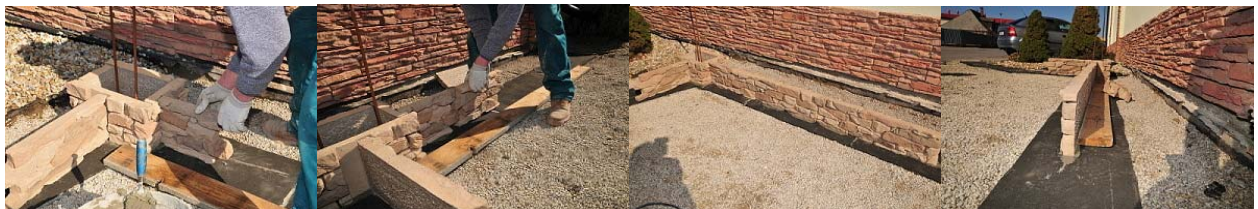


MUNKAMENET - VRŠATEC kerítésrendszer

A kerítés építését az építési szabványnak megfelelő, 30-35 cm széles, szilárd beton alapra kell megvalósítani. Ezt követően az alapra bitumenes szigetelőlemezt ragasztanak. Az oszlopok elhelyezésének helyén a betonacél merevítéshez (rudak) lyukakat fúrunk. Minden rész a könnyebb azonosítás érdekében felül és alul 0-5 számjeggyel van ellátva.



Az 1-4 alapelemekből az oszlopok építéséhez téglalapokat rakunk össze. Az alapelemeket dróttal összekötjük, ez minden egyes elembe be van sülyesztve, hogy a szerelés és a sűrű betonnal való beöntés során ne csússzanak szét. A kerítésfal rákötésének helyén kivágott elemeket használunk. Például, ha a kerítést két sor magasságban (falmagasság 40 cm) fogjuk rákötni, az 1V és 3V vágott elemet fogjuk használni, mivel a következő oszlopos téglalapot fordítva rakjuk (fejfelé), hogy elkerüljük a minta ismétlődését. Az elemek egymáshoz ragasztásához cement alapú rugalmas ragasztót ajánlunk, amelyet megfelelő mennyiségben viszünk fel, hogy megakadályozzuk a kifelé nyomódását. Az oszlop első elemének telepítését követően folytathatjuk a fal csatlakoztatását. Az a 0. sz. (0-1-2-3-4-5) egyenes elemmel kezdődhet, vagy a következő sor esetén az 5. sz. (5-4-3-2-1-0) elemmel.



Folytatjuk a kerítéselemek 0-1-2-3-4-5 sorrendben történő felrakását, miközben vízmértékkel ellenőrizzük a vízszintes és függőleges egyenességet. A kerítésfal hátsó, azaz hátfalát pontosan ellenkező sorrendben ragasztjuk az elülsőhöz képest, tehát 5-4-3-2-1-0 sorrendben, ezzel a módszerrel az egyes illesztések átfedik egymást, és biztosítják a falazat szilárdságát.



A következő oszloplelem lefektetése előtt a belső sarkokat bekenjük ragasztóval, hogy megakadályozzuk a betonkeverék kifolyását, amivel később az oszlopokat beöntik. Három egymás fölötti sor lefektetését követően, behelyezzük a betonacél merevítést (rudakat) a kifűrt lyukakba, majd az oszlopot körülbelül az utolsó sor feléig beöntjük félszáraz betonnal. Az előzőhöz hasonlóan felépítjük a fal következő sorát is, miközben ügyelünk arra, hogy

a következő sor mindig fordítva (tehát fejjel lefelé) legyen az alatta lévőhöz képest, hogy elkerüljük a minta ismétlődését. Ugyanúgy az oszlopoknál is ügyelünk arra, hogy a következő sor mindig 180 fokkal el legyen forgatva, és az azt követő még fordítva is (fejjel lefelé). Ezzel 4 különféle kinézetet kapunk és elkerüljük a minta ismétlődését.



Az építményt az oszlop- és kerítésfedlapok felragasztásával zárjuk le. A ragasztott illesztések megtisztítását és kikeményedését követően ajánlott a betontermékekre szánt hidrofobizáló oldattal lekezelni. Például: Lukofob 39 készítmény 1:10 arányban vízzel hígítva (1 rész Lukofob és 10 rész víz). Az ilyen egyrétegű kezelés körülbelül 5-7 évig védi a felületet és megkönnyíti a tisztítást.

Végül a kerítést személyes preferenciáinknak megfelelően kitöltjük.

